

# Isolation sous toiture

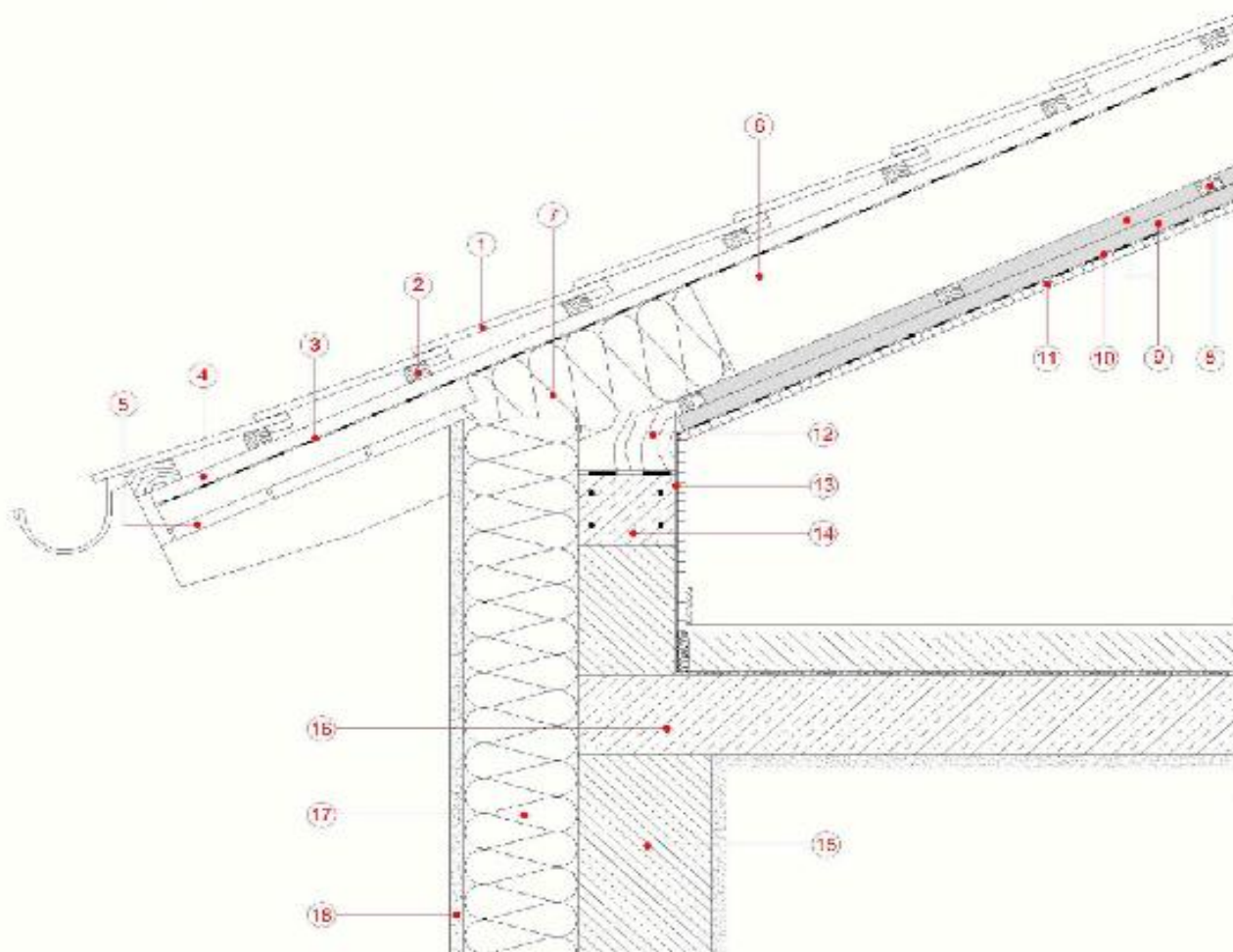
Vacupor® NT-B2

Version : 1.01 / 22.03.2010

Selon certification DIBt (Germany)

## DAD – Isolation par l'intérieur entre lattage

- |                               |                                  |                         |
|-------------------------------|----------------------------------|-------------------------|
| 1 Tuiles                      | 7 Isolation des ponts thermiques | 13 Pare-vapeur          |
| 2 Liteaux / Lambourdes        | 8 Lattage                        | 14 Béton armé           |
| 3 Polyane / Film PE           | 9 Vacupor® NT-B2                 | 15 Mur maçonné          |
| 4 Contre liteaux              | 10 Pare-vapeur                   | 16 Façade béton         |
| 5 Habillage bois sous toiture | 11 Plâtre BA13                   | 17 Isolation extérieure |
| 6 Chevrons                    | 12 Panne sablière                | 18 Crépis extérieur     |



Porextherm and Vacupor® are registered trademarks of Porextherm Dämmstoffe GmbH.

- Les informations transmises par l'intermédiaire de cette photo correspondent au dernier état de la technique.
- Pour appliquer Vacupor® sous toiture il est toujours nécessaire de réaliser une étude de calepinage.
- Les conditions « in situ » doivent être vérifiées très précisément. Sous certaines conditions il est conseillé faire appel à un expert en physique du bâtiment, ou un ingénieur du bâtiment pour conseils.
- Sous certaines conditions il sera nécessaire d'aménager la surface pour respecter les conditions de pose, car à l'inverse de certains isolants traditionnels il n'est pas possible de couper ou perforer les panneaux Vacupor®.
- La photo ci-dessus représente une méthode de pose, qui doit être vérifiée et éventuellement adapté ou complétée lors de chaque application.

**Pour toutes questions techniques, qualité ou aspects sécurité, prière de contacter ISOLProducts SAS.**

