

# Isolation extérieure

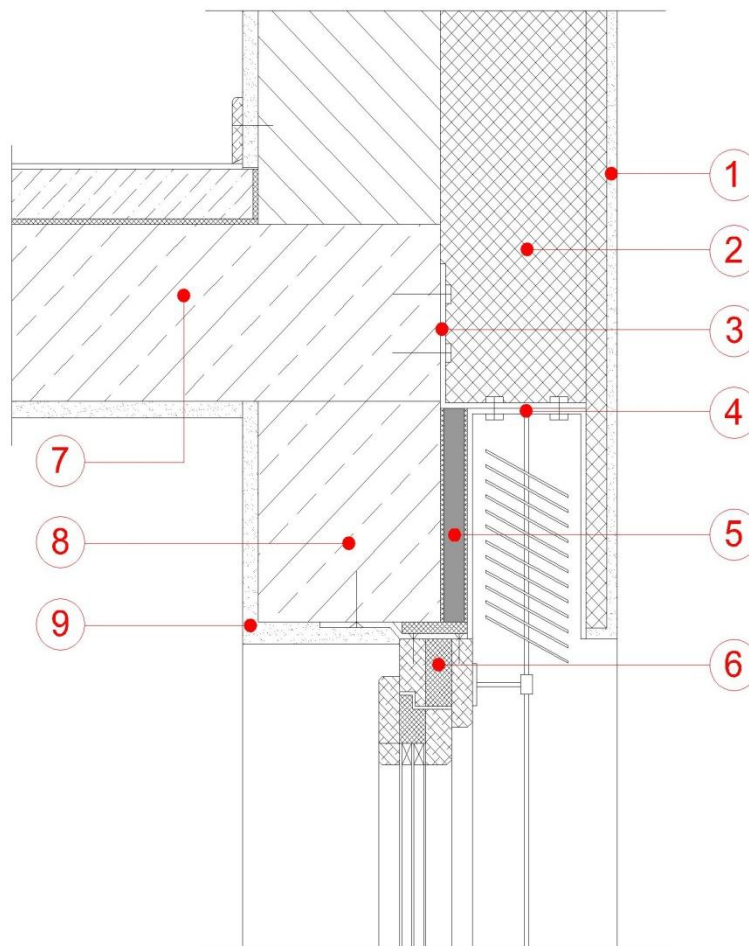
Vacupor® RP2-B2-S

Version : 1.01 / 22.03.2010

Selon certification DIBt (Germany)

## MODULES – Caissons à stores – Coffre BSO - Volets roulants

- |                                      |                       |
|--------------------------------------|-----------------------|
| 1 Crépi extérieur                    | 7 Dalle béton         |
| 2 Isolation extérieure               | 8 Linteau             |
| 3 Equerre de fixation                | 9 Habillage intérieur |
| 4 Caisson à stores – Type coffre BSO |                       |
| 5 Vacupor® RP2-B2-S                  |                       |
| 6 Fenêtre haute performance          |                       |



Porextherm and Vacupor® are registered trademarks of Porextherm Dämmstoffe GmbH.

- Les informations transmises par l'intermédiaire de cette photo correspondent au dernier état de la technique.
- Pour appliquer Vacupor® sous toiture il est toujours nécessaire de réaliser une étude de calepinage.
- Les conditions « in situ » doivent être vérifiées très précisément. Sous certaines conditions il est conseillé faire appel à un expert en physique du bâtiment, ou un ingénieur du bâtiment pour conseils.
- Sous certaines conditions il sera nécessaire d'aménager la surface pour respecter les conditions de pose, car à l'inverse de certains isolants traditionnels il n'est pas possible de couper ou perforent les panneaux Vacupor®.
- La photo ci-dessus représente une méthode de pose, qui doit être vérifiée et éventuellement adapté ou complétée lors de chaque application.

**Pour toutes questions techniques, qualité ou aspects sécurité, prière de contacter ISOLProducts SAS.**

