

Isolation extérieure

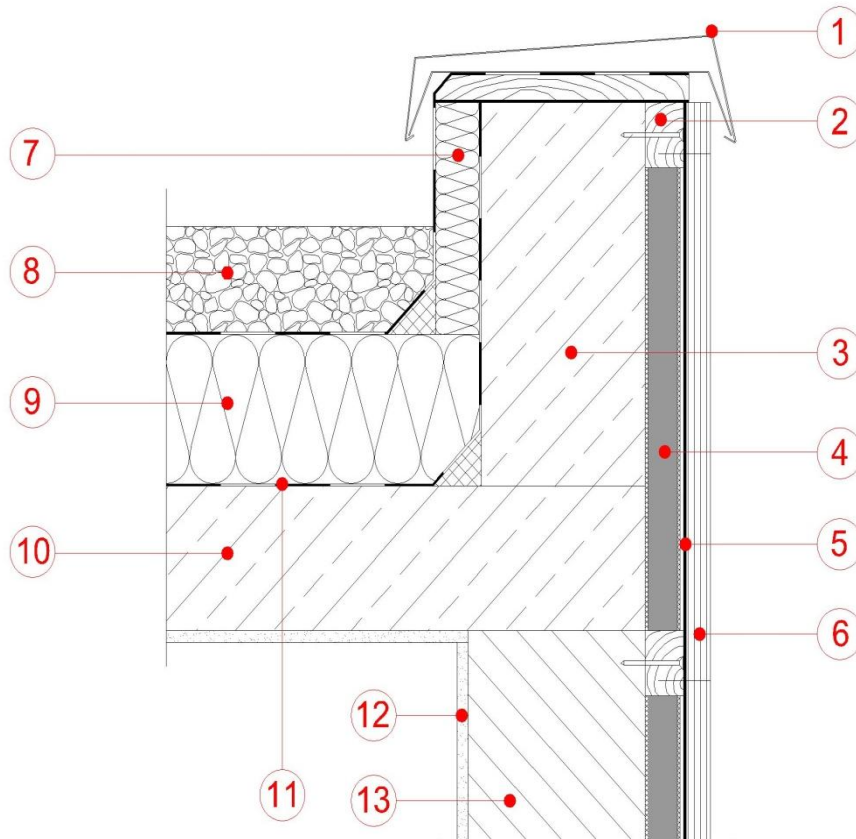
Vacupor® XPS-B2-S

Version : 1.01 / 22.03.2010

Selon certification DIBt (Germany)

WAB – Façade extérieure sous protection

- | | |
|---|--------------------------|
| 1 Protection zinc | 7 Isolation périphérique |
| 2 Tasseaux horizontaux ou en vertical | 8 Galets |
| 3 Mur maçonné | 9 Isolation toiture |
| 4 Vacupor® XPS-B2-S | 10 Dalle béton |
| 5 Protection si bardage :
- Film pare-pluie | 11 Membrane d'étanchéité |
| 6 Protection de surface :
- bardage
- ou panneaux PSE
- ou panneaux bois support d'enduits | 12 Habillage intérieur |
| | 13 Mur maçonné |



Porextherm and Vacupor® are registered trademarks of Porextherm Dämmstoffe GmbH.

- Les informations transmises par l'intermédiaire de cette photo correspondent au dernier état de la technique.
- Pour appliquer Vacupor® sous toiture il est toujours nécessaire de réaliser une étude de calepinage.
- Les conditions « in situ » doivent être vérifiées très précisément. Sous certaines conditions il est conseillé faire appel à un expert en physique du bâtiment, ou un ingénieur du bâtiment pour conseils.
- Sous certaines conditions il sera nécessaire d'aménager la surface pour respecter les conditions de pose, car à l'inverse de certains isolants traditionnels il n'est pas possible de couper ou perforent les panneaux Vacupor®.
- La photo ci-dessus représente une méthode de pose, qui doit être vérifiée et éventuellement adapté ou complétée lors de chaque application.

Pour toutes questions techniques, qualité ou aspects sécurité, prière de contacter ISOLProducts SAS.

