

## Isolation sols

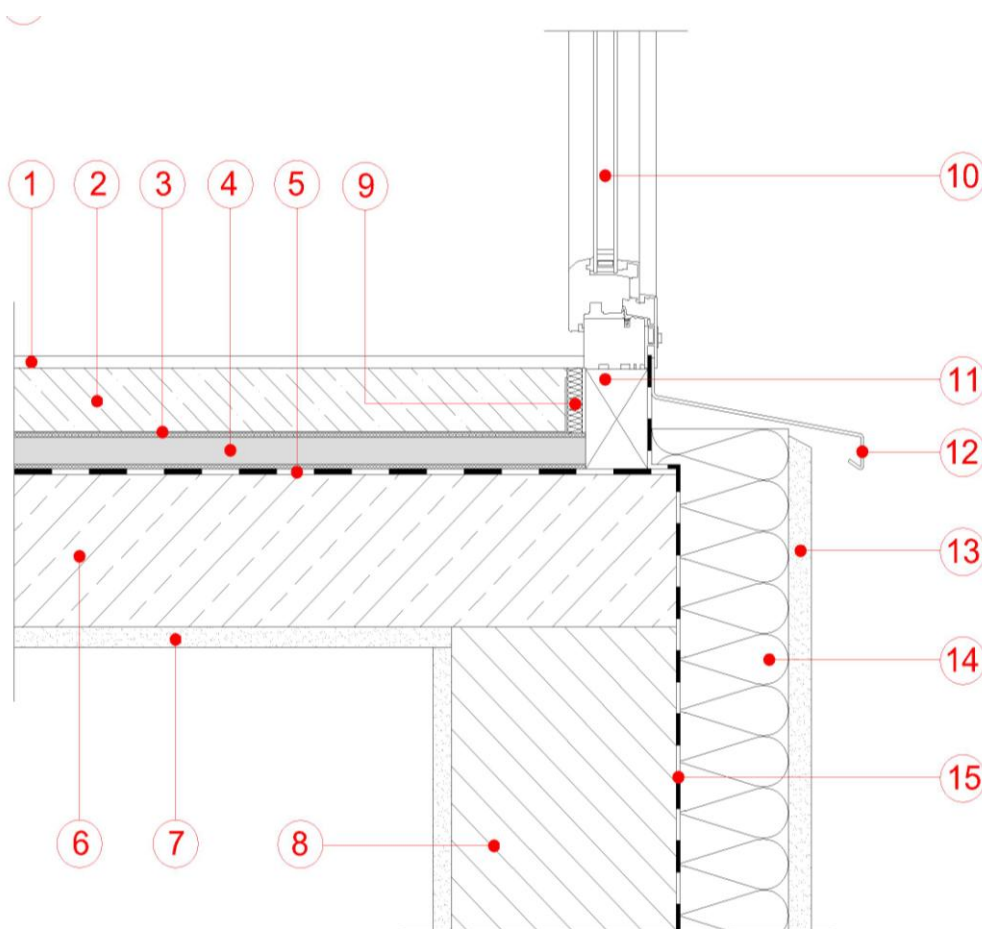
Vacupor® RP2-B2-S

Version : 1.01 / 22.03.2010

Selon certification DIBt (Germany)

### DEO – Sols intérieurs sous chape (sans réduction acoustique)

- |                               |                          |                         |
|-------------------------------|--------------------------|-------------------------|
| 1 Revêtement de sol           | 7 Habillage intérieur    | 13 Crépi extérieur      |
| 2 Chape liquide               | 8 Mur maçonné            | 14 Isolation extérieure |
| 3 Couche de protection - Film | 9 Isolation périphérique | 15 Pare-vapeur          |
| 4 Vacupor® RP2-B2-S           | 10 Fenêtre               |                         |
| 5 Film pare-vapeur            | 11 Appui inférieur       |                         |
| 6 Dalle béton                 | 12 Déflecteur tôle       |                         |



Porextherm and Vacupor® are registered trademarks of Porextherm Dämmstoffe GmbH.

- Les informations transmises par l'intermédiaire de cette photo correspondent au dernier état de la technique.
- Pour appliquer Vacupor® sous toiture il est toujours nécessaire de réaliser une étude de calepinage.
- Les conditions « in situ » doivent être vérifiées très précisément. Sous certaines conditions il est conseillé faire appel à un expert en physique du bâtiment, ou un ingénieur du bâtiment pour conseils.
- Sous certaines conditions il sera nécessaire d'aménager la surface pour respecter les conditions de pose, car à l'inverse de certains isolants traditionnels il n'est pas possible de couper ou perforer les panneaux Vacupor®.
- La photo ci-dessus représente une méthode de pose, qui doit être vérifiée et éventuellement adapté ou complétée lors de chaque application.

**Pour toutes questions techniques, qualité ou aspects sécurité, prière de contacter ISOLProducts SAS.**

