

Isolation sous plafond

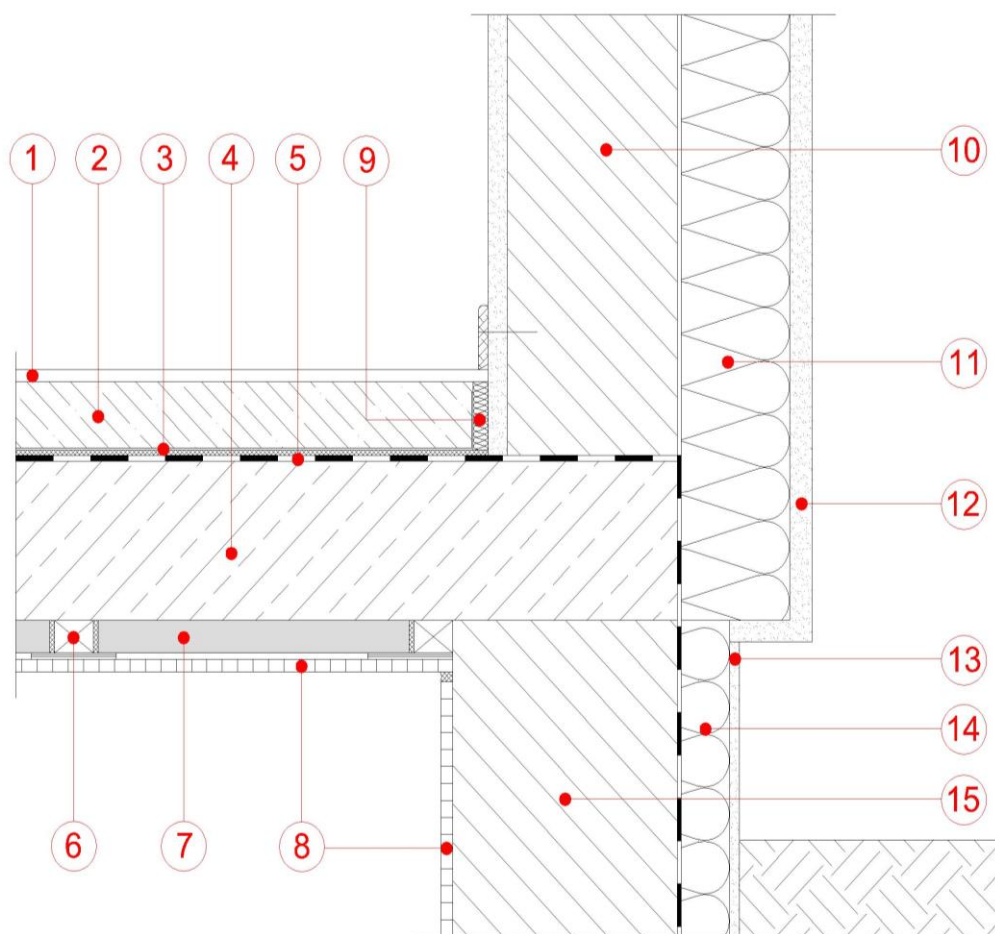
Vacupor® NT-B2

Version : 1.01 / 22.03.2010

Selon certification DIBt (Germany)

DI – Isolation entre lattage

- | | | |
|---------------------------------|---------------------------|---------------------------|
| 1 Revêtement de sol | 7 Vacupor® NT-B2 | 13 Crépi socle |
| 2 Chape liquide | 8 Panneaux BA13/Fermacell | 14 Isolation périphérique |
| 3 Isolation acoustique | 9 Isolation périphérique | 15 Mur maçonné de cave |
| 4 Dalle béton | 10 Mur maçonné | |
| 5 Etanchéité/Pare vapeur | 11 Isolation extérieure | |
| 6 Lattage bois/puren/fibre bois | 12 Crépi extérieur | |



Porextherm and Vacupor® are registered trademarks of Porextherm Dämmstoffe GmbH.

- Les informations transmises par l'intermédiaire de cette photo correspondent au dernier état de la technique.
- Pour appliquer Vacupor® sous toiture il est toujours nécessaire de réaliser une étude de calepinage.
- Les conditions « in situ » doivent être vérifiées très précisément. Sous certaines conditions il est conseillé faire appel à un expert en physique du bâtiment, ou un ingénieur du bâtiment pour conseils.
- Sous certaines conditions il sera nécessaire d'aménager la surface pour respecter les conditions de pose, car à l'inverse de certains isolants traditionnels il n'est pas possible de couper ou perforer les panneaux Vacupor®.
- La photo ci-dessus représente une méthode de pose, qui doit être vérifiée et éventuellement adapté ou complétée lors de chaque application.

Pour toutes questions techniques, qualité ou aspects sécurité, prière de contacter ISOLProducts SAS.

